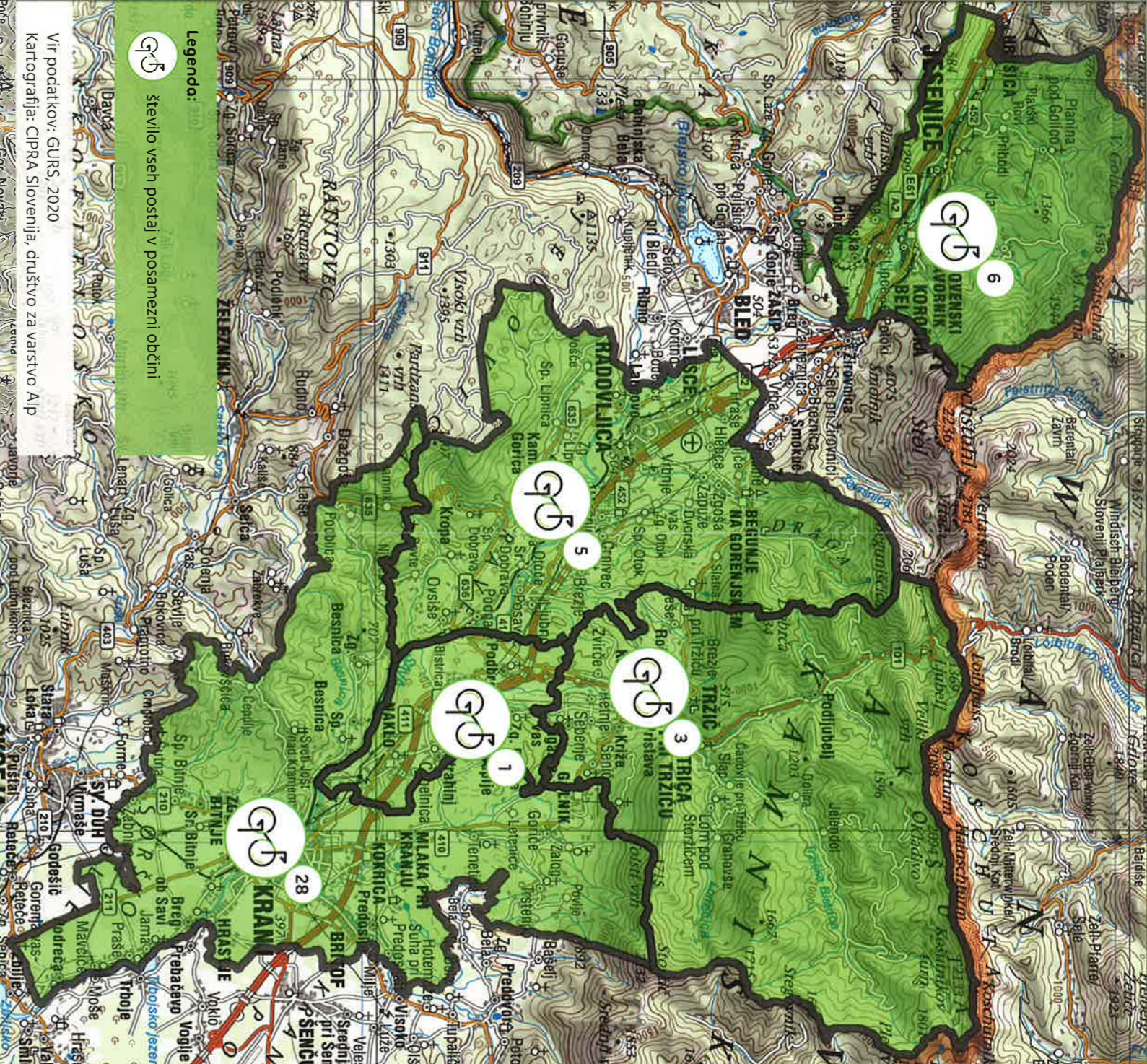




GORENJSKA.BIKE



www.gorenjska.bike


NAVODILA

Vsa navodila za uporabo sistema za izposajo koles pridobite ob registraciji. Dostopna so tudi na uradni spletni strani sistema: www.gorenjska.bike.

PRIMERNA UPORABA

Uporabnike pozivamo k odgovorni uporabi sistema. V primeru delitve uporabniškega imena in gesla z drugimi uporabniki, namerne večje poškodbe na kolesu, odtujitve koles ali nezaklepanja kolesa bo uporabnik sankcioniran s pogodbenimi kaznimi, navedenimi v Splošnih pogojih za uporabo sistema za izposajo koles.

TEHNIČNA POMOČ

 01 530 53 03 (klicni center AMZS)
 031 334 423 (za sistem Jesenice bikes)


www.gorenjska.bike

REGISTRACIJA

Uporabniški račun je mogoče ustvariti:

- s spletno prijavo na uradni spletni strani sistema: www.gorenjska.bike,
- preko mobilne aplikacije **MOBILN.SI**,
- v poslovnem času **osebno na sedežu lokalnega upravitelja** (Kranj) z izpolnitvijo prijavnice z izjavo z resničnimi podatki, za katere uporabnik jamči s podpisom.

Ob registraciji pridobite uporabniško ime in geslo. Pri registraciji na sedežu lokalnega upravitelja (Kranj) lahko dodatno pridobite tudi uporabniško kartico in PIN kodo.

Kolesarski sistem Gorenjskabike, vzpostavljen v okvirju operacije Hitro s kolesom, tvori mrežo kolesarnic na območjih občin Jesenice, Kranj, Naklo, Radovljica in Trzin.

V Kranju se lokalni sistem imenuje **KRSKOLESOM**, na Jesenicah pa **Jesenice bikes**.

Vsaka kolesarnica ima samopostrežni terminal, ključavnice in kolesa. Za uporabo je potrebna registracija v sistem.

Uporabniki si lahko v skladu s splošnimi pogoji kolo izposodijo na katerikoli postaji sistema.

Sistem Gorenjskabike je na voljo **24 ur na dan, od aprila do novembra**.

CENIK

Za veljavne **cenike**, opis **paketov** za izposajo koles in druge **informacije** glede uporabe sistemov, prosimo, obiščite spletno stran:

www.gorenjska.bike

PREPROSTA UPORABA

PRILAVI ➤ **ODKLENI** ➤ **ODPELI** ➤ **PRIKLENI**

Izposoja in vračilo kolesa vam bosta vzela le nekaj trenutkov.

Sledite navodilom na zaslonu. Pri vračilu kolo preprosto potisnete v ključavnico in preverite, da je vračilo uspešno zaključeno.



Projekt Hitro s kolesom sofinancirata Republika Slovenija in Evropska unija iz Evropskega sklada za regionalni razvoj.