

Številka: 410-0017/2016

Datum: 7.12.2016

NAČRT PRIDOBIVANJA NEPREMIČNEGA PREMOŽENJA OBČINE NAKLO ZA LETO 2017

Pripravo načrta pridobivanja nepremičnega premoženja določata Zakon o stvarnem premoženju države in samoupravnih lokalnih skupnosti (Ur.l.RS, št. 86/2010 s spremembami) ter Uredba o stvarnem premoženju države in samoupravnih lokalnih skupnosti (Ur.l.RS, št. 34/2011 s spremembami).

Načrt pridobivanja nepremičnega premoženja samoupravnih lokalnih skupnosti sprejme občinski svet na predlog župana. Občinski svet lahko določi, da načrt pridobivanja in razpolaganja za nepremičnine občine pod določeno vrednostjo sprejme župan.

Odplačni načrt pridobitve lastninske pravice na nepremičnem premoženju v breme proračunskih sredstev je mogoč samo na podlagi sprejetega načrta pridobivanja nepremičnega premoženja.

Načrt pridobivanja nepremičnega premoženja se lahko med letom spremeni ali dopolni.

Načrt pridobivanja nepremičnega premoženja zajema podatke o:

- vrsti nepremičnine, ki je lahko zemljišče, stavba, del stavbe ali zemljišče s stavbo;
- samoupravni lokalni skupnosti v kateri upravljavec načrtuje nakup;
- okvirni velikosti izraženi v m² in
- planiranih sredstvih v proračunu izraženih v tisočih za leto, na katero se nanaša načrt pridobivanja.

ZEMLJIŠČA

Zemljišča, ki jih namerava pridobiti Občina Naklo v letošnjem letu, ležijo na območju Občine Naklo. Vrednost načrtovanih sredstev za odkup nepremičnin v letu 2017 znaša:

NRP 07-013: 150.000,00 EUR

NRP 10-002: 35.000,00 EUR

Gre za zemljišča, po katerih že potekajo kategorizirane ceste (lokalne ceste, zbirne lokalne ceste, krajevne ceste, javne poti, pločniki), ki so trenutno v lasti fizičnih in pravnih oseb in sicer

na celotnem območju Občine Naklo in zemljišča, na katerih so predvidene širitve cest oz. izgradnja pločnikov:

Zap.š t.	OBČINA	k.o. in šifra k.o.	Parc.št.	kvadratura	Opomba
1.	NAKLO	2093 - Podbrezje	1204/6	6 m ²	JP 781-001 Čez polje, kmetijsko zemljišče
2.	NAKLO	2093 - Podbrezje	23/4	23 m ²	JP 781-771 Skozi Dolenjo vas, stavbno zemljišče
3.	NAKLO	2093 – Podbrezje	23/5	31 m ²	JP 781-771 Skozi Dolenjo vas, stavbno zemljišče
4.	NAKLO	2093 - Podbrezje	702/7	26 m ²	JP 780801- Podbrezje- Trnovec-Duplje, stavbno zemljišče
5.	NAKLO	2093 – Podbrezje	563/5	65 m ²	JP 780 751 – odcep Dolenja vas (pretežno kmetijsko zemljišče, manjši del stavbno zemljišče
6.	NAKLO	2096 - Naklo	29/22	55 m ²	JP 781681-Odcep Ul. Toma Zupana, stavbno zemljišče
7.	NAKLO	2096 - Naklo	33/3	25 m ²	JP 781693-Odcep Ul.BratovPraprotnik, stavbno zemljišče
8.	NAKLO	2096 - Naklo	236/6	6 m ²	JP 781702-Pot pod gradiščem, stavbno zemljišče
9.	NAKLO	2096 – Naklo	207/13	3 m ²	JP 781 – 821 Skozi podreber, stavbno zemljišče
10.	NAKLO	2096 - Naklo	208/17	9 m ²	JP 781 – 821 Skozi podreber, stavbno zemljišče
11.	NAKLO	2096 - Naklo	316/14	2 m ²	JP 781 011, stavbno zemljišče
12.	NAKLO	2096 - Naklo	201/14	3 m ²	781801-Skozi Podreber, stavbno zemljišče
13.	NAKLO	2096 - Naklo	423/25	109 m ²	LC 280-051 Jurčkovo polje – Duplje (kmetijsko zemljišče)

15. seja občinskega sveta – 14.12.2016
 __. PRORAČUN 2017 – PREDLOG – priloga __

14	NAKLO	2096 – Naklo	416/7	138 m2	Kolesarska steza, predkupna pravica, LN – območje mineralnih surovin, sprejem ponudbe – 30 EUR/m2
15	NAKLO	2096 – Naklo	418/7	228 m2	Kolesarska steza, predkupna pravica, LN – območje mineralnih surovin, sprejem ponudbe – 30 EUR/m2
16	NAKLO	2096 – Naklo	419/2	122 m2	Kolesarska steza, predkupna pravica, LN – območje mineralnih surovin, sprejem ponudbe – 30 EUR/m2
17	NAKLO	2096 – Naklo	312/10 - del	2 m2	JP 781771-Naklo-Cegelnica-Strahinj, razširitev Grogove ulice, stavbno zemljišče
18	NAKLO	2096 – Naklo	312/11	26 m2	JP 781771-Naklo-Cegelnica-Strahinj, razširitev Grogove ulice, stavbno zemljišče
19	NAKLO	2096 – Naklo	312/12 – del	6 m2	JP 781771-Naklo-Cegelnica-Strahinj, razširitev Grogove ulice, stavbno zemljišče
20	NAKLO	2096 – Naklo	312/13	32 m2	JP 781771-Naklo-Cegelnica-Strahinj, razširitev Grogove ulice, stavbno zemljišče
21	NAKLO	2096 – Naklo	312/14 - del	16 m2	JP 781771-Naklo-Cegelnica-Strahinj, razširitev Grogove ulice, stavbno zemljišče
22	NAKLO	2096 – Naklo	312/15	55 m2	JP 781771-Naklo-Cegelnica-Strahinj, razširitev Grogove ulice, stavbno zemljišče

23	NAKLO	2096 – Naklo	312/16 - del	20 m2	JP 781771-Naklo-Cegelnica-Strahinj, razširitev Grogove ulice, stavbno zemljišče
24	NAKLO	2096 – Naklo	312/17	7 m2	JP 781771-Naklo-Cegelnica-Strahinj, razširitev Grogove ulice, stavbno zemljišče
25	NAKLO	2096 – Naklo	312/18 - del	32 m2	JP 781771-Naklo-Cegelnica-Strahinj, razširitev Grogove ulice, stavbno zemljišče
26	NAKLO	2096 – Naklo	312/19	5 m2	JP 781771-Naklo-Cegelnica-Strahinj, razširitev Grogove ulice, stavbno zemljišče
27	NAKLO	2096 – Naklo	312/1 - del	60 m2	JP 781771-Naklo-Cegelnica-Strahinj, razširitev Grogove ulice, stavbno zemljišče
28	NAKLO	2096 – Naklo	46/1 - del	1 m2	JP 781771-Naklo-Cegelnica-Strahinj, razširitev Grogove ulice, stavbno zemljišče
29	NAKLO	2096 – Naklo	46/3 - del	8 m2	JP 781771-Naklo-Cegelnica-Strahinj, razširitev Grogove ulice, stavbno zemljišče
30	NAKLO	2096 – Naklo	47 - del	20 m2	JP 781771-Naklo-Cegelnica-Strahinj, razširitev Grogove ulice, stavbno zemljišče
31	NAKLO	2096 – Naklo	242/1 - del	40 m2	JP 781771-Naklo-Cegelnica-Strahinj, razširitev Grogove ulice, stavbno zemljišče
32	NAKLO	2096 – Naklo	242/4	133 m2	JP 781771-Naklo-Cegelnica-Strahinj, razširitev Grogove ulice, delno stavbno zemljišče, delno kmetijsko zemljišče
33	NAKLO	2095 - Strahinj	509/2	18 m2	LC 280021-Naklo – Strahinj, kmetijsko zemljišče

15. seja občinskega sveta – 14.12.2016
 __. PRORAČUN 2017 – PREDLOG – priloga __

34	NAKLO	2095- Strahinj	139/3	8 m2	JP 780-521 Odcep Strahinj, JP 780-501 – Odcep zadnji konec, stavbno zemljišče
35	NAKLO	2095 – Strahinj	139/2	21 m2	JP 780-501 – Odcep zadnji konec, stavbno zemljišče
36	NAKLO	2095 – Strahinj	14/2	9 m2	780431-Odcep Strahinj, stavbno zemljišče
37	NAKLO	2095 - Strahinj	669/24	4 m2	JP 780-521 Odcep Strahinj, stavbno zemljišče
38	NAKLO	2099 - Pivka	149/4	167 m2	780271-Exoterm – LPKF, IG – gospodarske cone
39	NAKLO	2099 – Pivka	101/33	43 m2	LZ 280212- Križ.Bolero-šola-Pivka, pločnik, stavbno zemljišče
40	NAKLO	2099 - Pivka	102/32	182 m2	LZ 280212- Križ.Bolero-šola-Pivka, pločnik, stavbno zemljišče
41	NAKLO	2097 - Okroglo	278/10	21 m2	JP 780-111 Krožna Okroglo, kmetijsko zemljišče
42	NAKLO	2097 - Okroglo	278/6	35 m2	JP 780-111 Krožna Okroglo, kmetijsko zemljišče
43	NAKLO	2097 - Okroglo	278/8	45 m2	JP 780-111 Krožna Okroglo, kmetijsko zemljišče
44	NAKLO	2097 - Okroglo	278/11	77 m2	JP 780-111 Krožna Okroglo, kmetijsko zemljišče
45	NAKLO	2092 – Duplje	573/3	80 m2	Vodohran Duplje, gozdno zemljišče
46	NAKLO	2092 - Duplje	573/4	102 m2	Vodohran Duplje, gozdno zemljišče
47	NAKLO	2092 - Duplje	581/2	58 m2	Vodohran Duplje, gozdno zemljišče
48	NAKLO	2092 - Duplje	582/2	51 m2	Vodohran Duplje, kmetijsko zemljišče
49	NAKLO	2092 - Duplje	582/3	41 m2	Vodohran Duplje, kmetijsko zemljišče
50	NAKLO	2092 - Duplje	810/2	72 m2	JP 781-251 Čez polje, kmetijsko zemljišče

15. seja občinskega sveta – 14.12.2016
 __. PRORAČUN 2017 – PREDLOG – priloga __

51	NAKLO	2092 - Duplje	787/2	16 m2	JP 781-251 Čez polje, kmetijsko zemljišče
52	NAKLO	2092 - Duplje	786/3	180 m2	JP 781-251 Čez polje, kmetijsko zemljišče
53	NAKLO	2092 - Duplje	102/3	155 m2	JP 781 301 Odcep Sp. Duplje, stavbno zemljišče
54	NAKLO	2094 - Žeje	126/2	9m2	LC 280051- Jurčkovo polje - Duplje
55	NAKLO	2094 - Žeje	126/8	2m2	LC 280051- Jurčkovo polje - Duplje
56	NAKLO	2094 - Žeje	128/5	12 m2	LC 280051- Jurčkovo polje - Duplje
57	NAKLO	2094 - Žeje	129/6	1m2	LC 280051- Jurčkovo polje - Duplje
58	NAKLO	2094 - Žeje	129/5	17 m2	LC 280051- Jurčkovo polje - Duplje
59	NAKLO	2094 - Žeje	130/5	34 m2	LC 280051- Jurčkovo polje - Duplje
60	NAKLO	2094 - Žeje	131/4	40m2	LC 280051- Jurčkovo polje - Duplje
61	NAKLO	2094 - Žeje	7/2	9m2	LC 280051- Jurčkovo polje - Duplje
62	NAKLO	2094 - Žeje	13/2	15 m2	LC 280051- Jurčkovo polje - Duplje
63	NAKLO	2094 - Žeje	14/6	103 m2	LC 280051- Jurčkovo polje - Duplje
64	NAKLO	2094 - Žeje	19/4	52 m2	LC 280051- Jurčkovo polje - Duplje
65	NAKLO	2094 - Žeje	20/4	27m2	LC 280051- Jurčkovo polje - Duplje
66	NAKLO	2094 - Žeje	23/5	48m2	LC 280051- Jurčkovo polje - Duplje
67	NAKLO	2094 - Žeje	21/6	12m2	LC 280051- Jurčkovo polje - Duplje
68	NAKLO	2094 - Žeje	21/10	2m2	LC 280051- Jurčkovo polje - Duplje

15. seja občinskega sveta – 14.12.2016
 __. PRORAČUN 2017 – PREDLOG – priloga __

69	NAKLO	2094 - Žeje	21/8	8m2	LC 280051- Jurčkovo polje - Duplje
70	NAKLO	2094 - Žeje	26/8	7m2	LC 280051- Jurčkovo polje - Duplje
71	NAKLO	2094 - Žeje	26/4	2m2	LC 280051- Jurčkovo polje - Duplje
72	NAKLO	2094 - Žeje	26/7	7m2	LC 280051- Jurčkovo polje - Duplje
73	NAKLO	2094 - Žeje	30/10	8m2	LC 280051- Jurčkovo polje - Duplje
74	NAKLO	2094 - Žeje	32/7	1m2	LC 280051- Jurčkovo polje - Duplje
75	NAKLO	2094 - Žeje	35/5	2m2	LC 280051- Jurčkovo polje - Duplje
76	NAKLO	2094 - Žeje	40/4	9m2	LC 280051- Jurčkovo polje - Duplje
77	NAKLO	2094 - Žeje	42/2	27m2	LC 280051- Jurčkovo polje - Duplje
78	NAKLO	2094 - Žeje	43/4	14m2	LC 280051- Jurčkovo polje - Duplje
79	NAKLO	2094 - Žeje	30/13	96m2	JP 780611-Bistrica - Žeje
80	NAKLO	2094 - Žeje	30/12	60m2	JP 780611-Bistrica - Žeje
81	NAKLO	2094 - Žeje	30/6	27m2	JP 780611-Bistrica - Žeje
82	NAKLO	2094 - Žeje	32/8	11m2	JP 780611-Bistrica - Žeje
83	NAKLO	2094 - Žeje	32/9	5m2	JP 780611-Bistrica - Žeje
84	NAKLO	2094 - Žeje	30/9	44m2	JP 780611-Bistrica - Žeje
85	NAKLO	2094 - Žeje	30/11	1 m2	JP 780611-Bistrica - Žeje
86	NAKLO	2096 – Naklo	276	2.500	Nogometno igrišče
87	NAKLO	2096 – Naklo	278/1	4.039	Nogometno igrišče
88	NAKLO	2096 – Naklo	271	9.089	Nogometno igrišče
89	NAKLO	2096 – Naklo	270	1.088	Nogometno igrišče
90	NAKLO	2096 – Naklo	269/1	236	Nogometno igrišče
91	NAKLO	2096 - Naklo	260/1	5.110	Nogometno igrišče
92	NAKLO	2097-Okroglo	190/2	2.070	LC 280 111 – IC Naklo Polica, JP 780 111 – Krožna Okroglo
93	NAKLO	2097 – Okroglo	188/4	421	LC 280 111 – IC Naklo Polica, JP

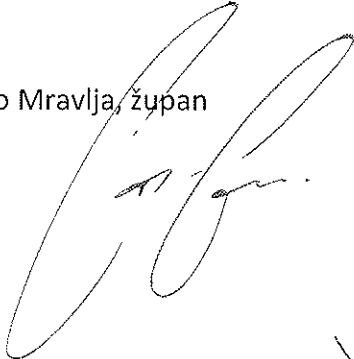
15. seja občinskega sveta – 14.12.2016
___ PRORAČUN 2017 – PREDLOG – priloga ___

					780 111 – Krožna Okroglo
94	NAKLO	2097 – Okroglo	191/2	70	JP 780 111 – Krožna Okroglo
95	NAKLO	2097 – Okroglo	188/1	1.331	LC 280 111 – IC Naklo Polica,
96	NAKLO	2097 – Okroglo	117/4	62	JP 780 141 Odcep do Mlina
97	MESTNA OBČINA KRANJ	2084 – Bela	200/2	95	Zbirno zajetje Bašelj – 14 %
98	MESTNA OBČINA KRANJ	2084 – Bela	199/2	60	Zbirno zajetje Bašelj – 14 %

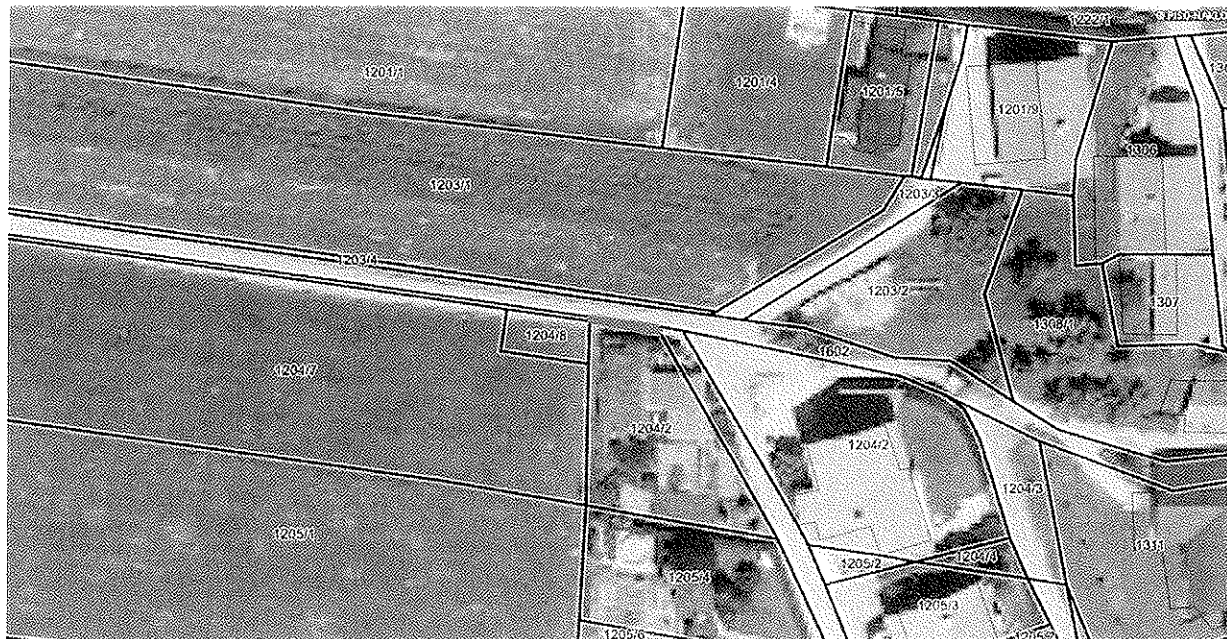
Pripravila: 
Bojana Umnik, višji svetovalec II.



Marko Mravlja, župan



1. parc.št. 1204/6 k.o. Podbrezje



2., 3. Parc.št. 23/4, 23/5 k.o. Podbrezje

